



Sicuro. Privato. Solido.
Il tuo data center in Svizzera.



Bancadati

Società del gruppo Tarchini dal 2014, con un Datacenter di oltre 1'200 mq² dedicati a soluzioni di colocation, con 60 Petabytes di spazio disponibile, può essere considerata la realtà tecnologica più grande in Ticino.

Bancadati è un partner affidabile per rispondere alle diverse esigenze in ambito tecnologico, in grado di offrire soluzioni adeguate alle aziende nel loro processo di Digital Transformation.

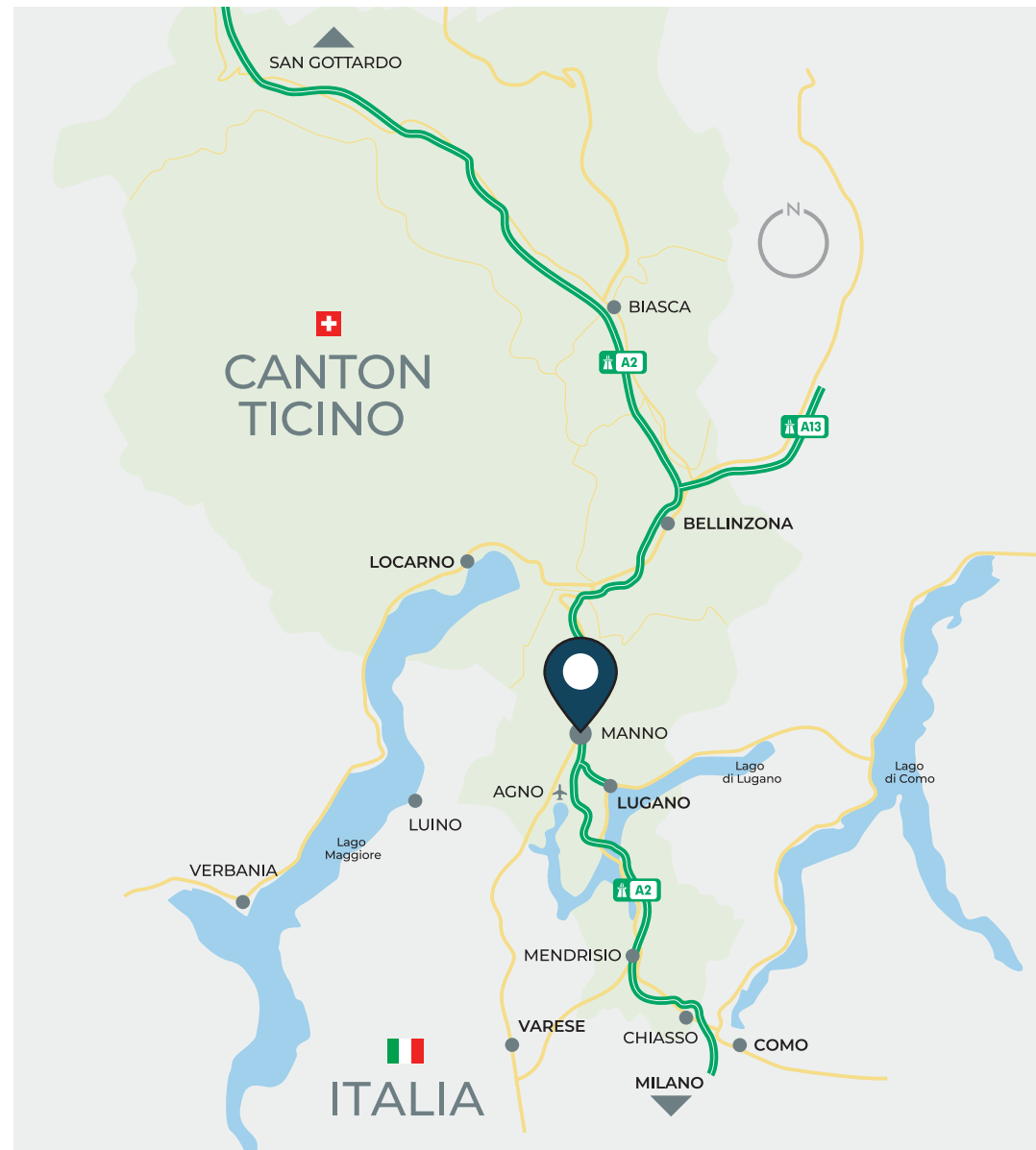
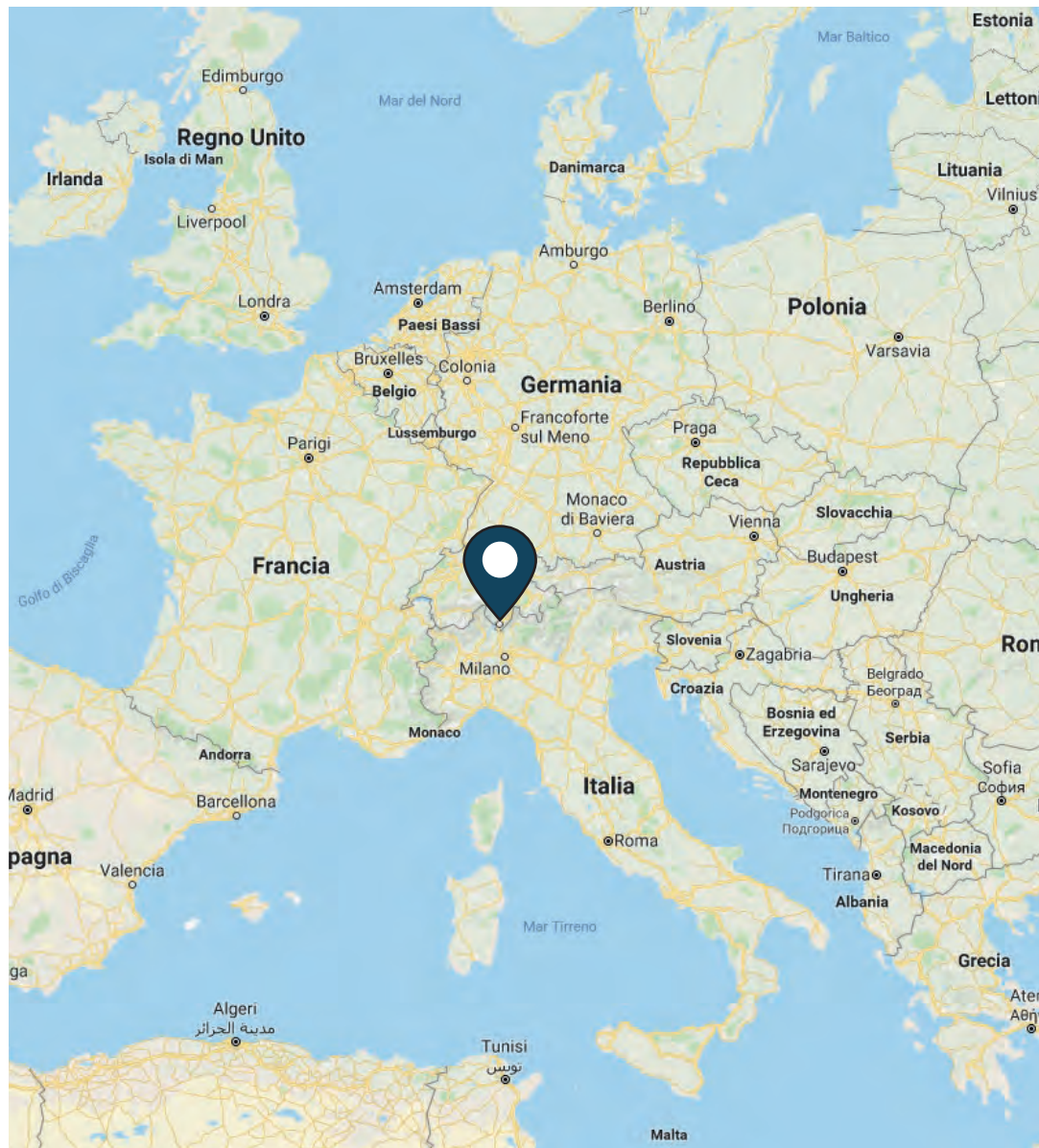


Tarchini Group

Tarchini Group è un gruppo svizzero con oltre 40 anni di esperienza nella progettazione, amministrazione e gestione di immobili destinati al settore amministrativo, commerciale, direzionale, logistico e residenziale. Tarchini Group è il partner ideale per la sua solida storia e per la sua comprovata competenza in settori diversi.

Un team di oltre 180 professionisti fa di Tarchini Group un'azienda moderna e versatile, capace di soddisfare una domanda sempre più esigente e diversificata.





Distanze dal Data Center Bancadati di Manno-Lugano

Lugano 6 km
Milano 86 km
Zurigo 202 km
Ginevra 440 km

- 1 minuto dall'uscita Lugano Nord dell'autostrada A2 Milano/S. Gottardo
- 3 minuti dalla stazione ferroviaria Lugano-Ponte Tresa
- 5 minuti dall'Aeroporto di Lugano-Agno
- 5 minuti da Lugano

LUGANO

AEROPORTO
LUGANO-AGNO

 A2
Milano - S.Gottardo
USCITA: LUGANO NORD



BANCADATI



1 DC1 - 104 Rack - 247 m²

2 DC2 - 120 Rack - 247 m²

3 DC3 - 38 Rack - 89 m²

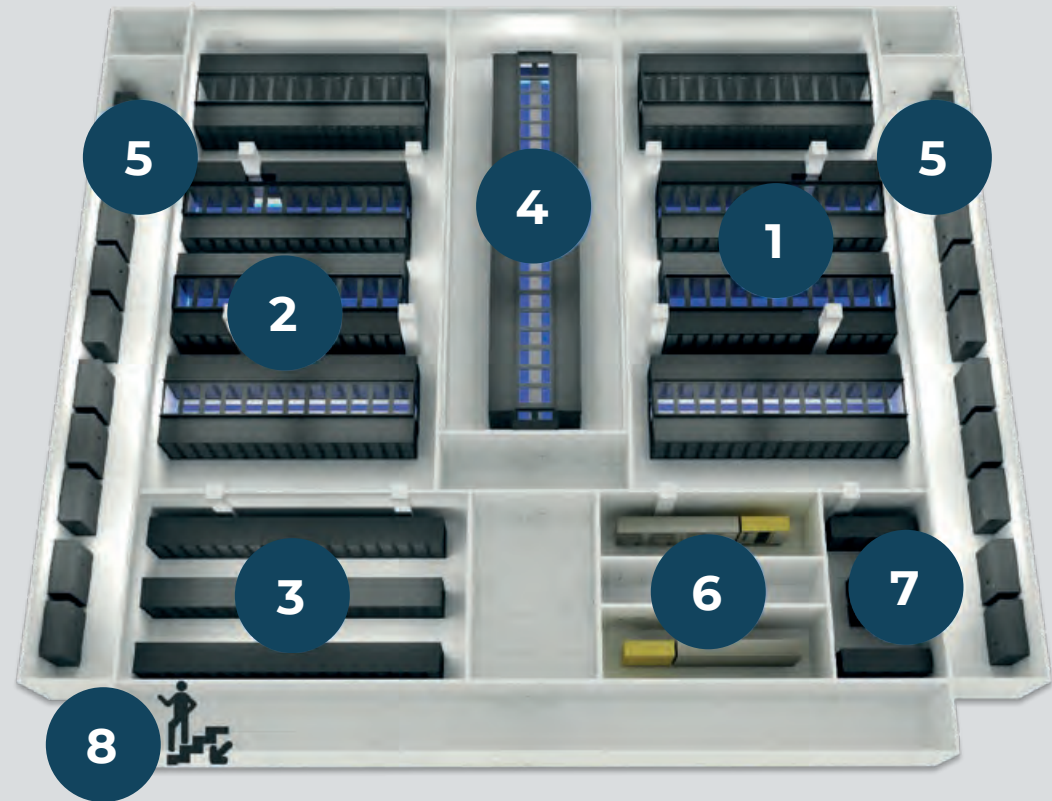
4 DC4 - 65 Rack - 146 m²

5 Antincendio e
raffreddamento

6 Distribuzione
elettrica AeB

7 Carrier Room

8 Locali Tecnici



Dati Tecnici

Indirizzo

Via Cantonale - 6928 Manno - Lugano - Svizzera

Struttura

Cemento armato - Certificato norma SIA anti sismica classe 2

Rischi civili/naturali/industriali

Area non soggetta a rischi particolari

Accessibilità

Strada privata accessibile da veicoli fino a 40t

Parcheggio

Di proprietà

Classificazione

Tier-III

Uptime

Target 99,982%

Dimensioni

1'200 m² Data Center - 1'400 m² di locali tecnici

Numero Rack previsti

DC1: 104 rack - DC2: 120 rack - DC3: 38 rack - DC4: 65 rack

Dimensioni rack

H 200 cm x L 60 o 80 cm - 42U o 21U

Disposizione

Armadi disposti su file a creare un corridoio freddo con plenum unico

Raffreddamento

Macchine con batteria free-cooling e compressore raffreddate con acqua di falda (N+1)

Captazione

2 pozzi di captazione ridondanti con connessione per 1'800 litri/min - temp. 12°C/15°C

Ridondanze

2 chiller aria-acqua da 680 kWf totali per sopperire alla mancanza della falda

Corrente

Cabina in MT da 16'000 V connessa a 4 trasformatori da 1MW cad.

Distribuzione

Doppie linee separate A e B

UPS

2 gruppi da 3 UPS da 300 kVA cad. (N+1)

Generatori

3 generatori Diesel da 900 kVA cad. (N+1)

Rilevazione incendio

Rilevazione a doppi sensori

Spegnimento

Impianto di spegnimento multizona con gas inerte Inergen

Allarmi

Doppio collegamento (ADSL + 4G) a centrale d'emergenza

Accesso

H24 Accesso biometrico e tag RFID contenente le credenziali

Sicurezza

Videosorveglianza 24x7 con attivazione al movimento

Ingressi Fibra ottica

2 ingressi con percorsi separati

Certificati

Certificato TÜV UNI EN ISO 9001:2015 - UNI EN ISO/IEC 27001:2024

Carrier

Colt - Swisscom - Sunrise/Upc - Lumen - IP-Max

Il Data Center

Il nostro Data Center progettato Tier-III e certificato TÜV si trova a Lugano, presso lo stabile Galleria 2 di Manno laddove, per oltre 20 anni, ha avuto sede il Centro Svizzero di Calcolo Scientifico (CSCS) ed il primo supercomputer NEC SX-3/22 "Adula". Con i suoi oltre 2'500 m² ospita 4 sale per spazi di Colocation, Cage e Private Suite e spazi destinati ad impianti tecnici. L'intera infrastruttura è progettata con i più alti standard tecnologici volti all'efficienza energetica ed alla continuità di servizio. Tutti gli impianti vitali sono stati realizzati con ridondanza N+1.



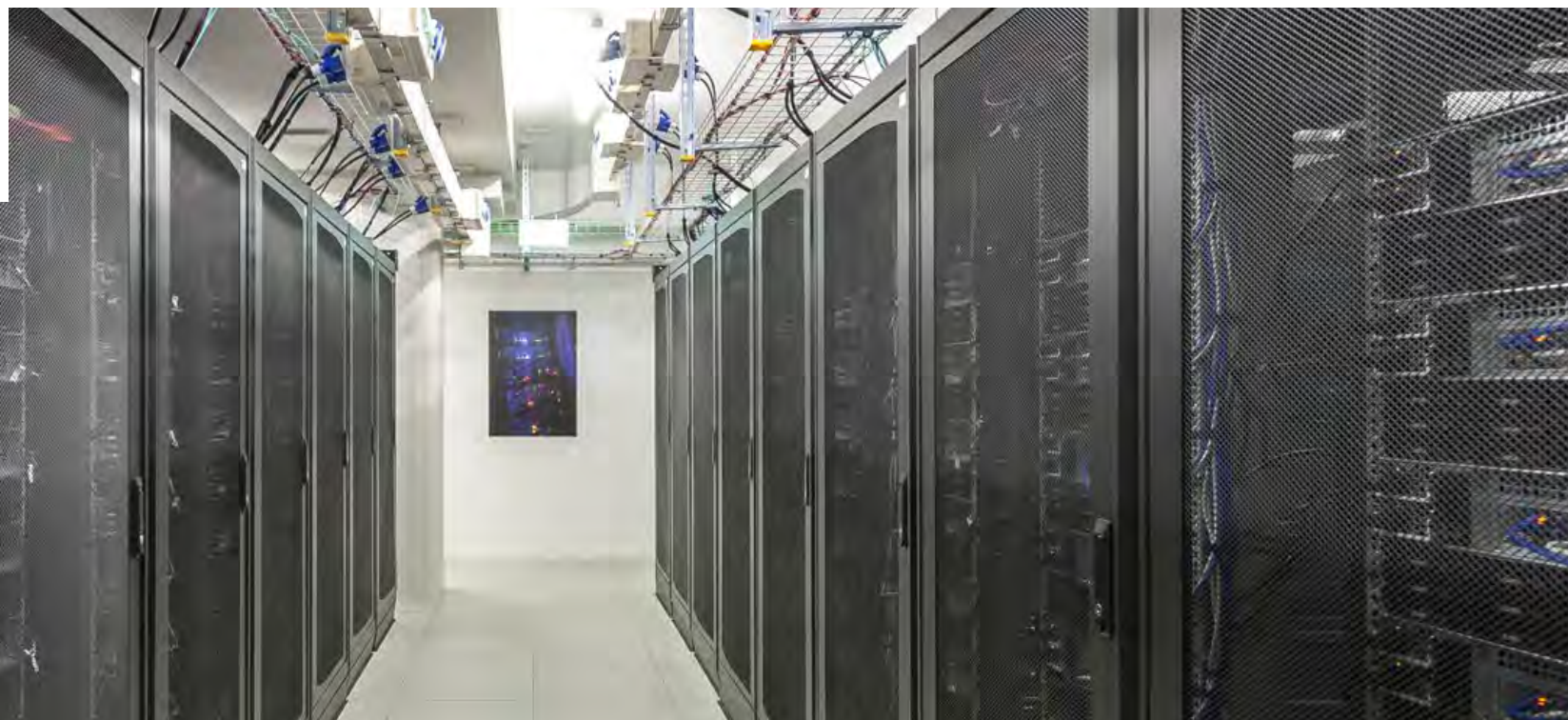
Spazio data center (Armadi Rack)

Gli armadi che possono ospitare i server sono installati su una pavimentazione flottante e disposti in modo da creare un corridoio del freddo isolato che riceve aria fresca dal basso mediante plenum unico. L'aria calda e l'aria fredda non possono così mescolarsi, garantendo un risparmio energetico molto elevato.

Ogni sala è predisposta con le proprie macchine autonome ed indipendenti l'una dall'altra, che si autoregolano sulla base di un setpoint di temperatura predefinito.



1'200 m² di superficie
4 sale per spazi di Colocation,
Cage e Private Suite





10 Macchine Rc-Group i-NEXT DF DW E4L UNDER 030 MIS da 41.2 KWf
4 Macchine Rc-Group i-NEXT DF DW E5L UNDER 047 MIS da 56.1 KWf
10 Macchine Clivet UCP-WC81 da 29.1 KWf
2 Macchine Rc-Group i-NEXT DF DW E4L UNDER 030 MIS da 41.2 KWf

Impianto di Raffreddamento

L'impianto di raffreddamento delle sale sfrutta l'acqua di falda che, tramite due pozzi ridondanti con concessione di prelievo di 1'800 litri/minuto, offre acqua tra i 12°C e i 15°C alle macchine deputate al raffreddamento dei server. A garantire la continuità di servizio in caso di guasto o manutenzione dei pozzi ci sono 2 chiller aria-acqua da 680 kWf totali.

I chiller aria/acqua producono acqua refrigerata a 9°C che viene accumulata in un vaso da 30'000 litri con la quale, quando necessario, andiamo a raffrescare i locali UPS, Q.E. e Trafo mediante armadi HIROSS con batteria ad acqua refrigerata. Nei locali UPS, in caso di guasto agli HIROSS o alla macchina che produce acqua refrigerata, entrano in funzione dei refrigeratori split da 15 kWf.



Alimentazione e Distribuzione elettrica

L'approvvigionamento elettrico è garantito da un ingresso in media tensione su anello con sottostazione a 4 trasformatori da 1000 kVA l'uno. Altrettanti quadri elettrici principali distribuiscono l'energia al Data Center su linee ridondanti e separate che, come previsto dalla normativa di progettazione Tier-III, seguono percorsi distinti. I quadri elettrici di distribuzione secondari portano alimentazione, come i precedenti, alle sale server dove ogni rack riceve alimentazione ridondante da due linee distinte e totalmente separate.



Gruppi di Continuità (UPS) e Gruppi Elettrogeni

Due gruppi composti da 3 UPS da 300 kVA cad., in caso di mancanza di corrente elettrica garantiscono continuità di alimentazione al Data Center per 10 minuti a pieno carico. Entro un minuto dalla mancanza di tensione, i gruppi elettrogeni Diesel da 900 kVA cad. entrano in funzione erogando l'energia necessaria all'alimentazione dell'intero Data Center. Grazie alla possibilità di rifornimento in marcia l'approvvigionamento elettrico è garantito anche durante lunghi blackouts.

2 gruppi 3 UPS da 300 kVA cad.
3 gruppi elettrogeni Diesel da 900 kVA cad.





Impianto Rilevazione e Spegnimento Automatico

Il Data Center dispone di un impianto di rilevazione a doppi sensori ed impianto di spegnimento automatico con 42 bombole di GAS inerte Inergen, innocuo sia per le persone sia per le attrezzature. I doppi sensori di rilevazione identificano esattamente la zona, tra le 14 presenti, in cui è necessario far intervenire l'impianto di spegnimento che in pochi secondi eroga il gas con una pressione all'ugello modulata a 50bar. I sistemi di raffreddamento continuano a funzionare garantendo il mantenimento della temperatura di setpoint.

Office Center

Gli Office Center di Lugano-Manno sono ubicati in stabili moderni. Per soddisfare le esigenze sia di piccole che medio-grandi aziende, dispongono di uffici arredati di diverse metrature (da 17 mq a 60 mq). Gli uffici completamente arredati, riscaldati e raffrescati sono già pronti all'uso per consentirvi di cominciare sin da subito la vostra attività senza spese di avviamento, con ridotti costi di gestione e con un netto risparmio di tempo e di denaro.

La vicinanza dei mezzi pubblici consente di raggiungere il centro città in pochi minuti, la presenza dell'aeroporto di Lugano-Agno, a soli 10 minuti, garantisce i collegamenti aerei con le principali città europee. Il complesso Galleria è dotato di molteplici servizi quali: ristoranti (con possibilità di organizzare pranzi di lavoro e aperitivi), bar, sale conferenze, centro fitness, parcheggi in auto-rimessa e parcheggi esterni. La grande funzionalità, la presenza di numerose aziende nazionali ed internazionali, la completezza dei servizi e la posizione, fanno dei Centri Galleria di Manno uno dei poli di sviluppo più interessanti del Ticino.





Sicurezza

L'accesso al Data Center è possibile in modo autonomo h24 tramite controlli biometrici e tag RFID sui quali sono contenute le credenziali. L'intero Data Center è monitorato 24x7 tramite un sistema di videosorveglianza con registrazione attivata alla rilevazione di movimento e picchetto h24.

Telecomunicazioni

All'interno del Data Center è presente una sala predisposta e dedicata ad ospitare i vari operatori di telecomunicazione affinché possano offrire direttamente ai clienti i loro servizi. È presente una meet-me-room dedicata per interscambio tra clienti differenti con diverse possibilità di cablaggio (fibra, rame, etc.). All'interno della carrier room sono presenti tutti i principali operatori svizzeri (Swisscom, Colt, Sunrise/Upc, Lumen, IP-Max).



Carriers



swisscom

Sunrise



upc cablecom

LUMEN®

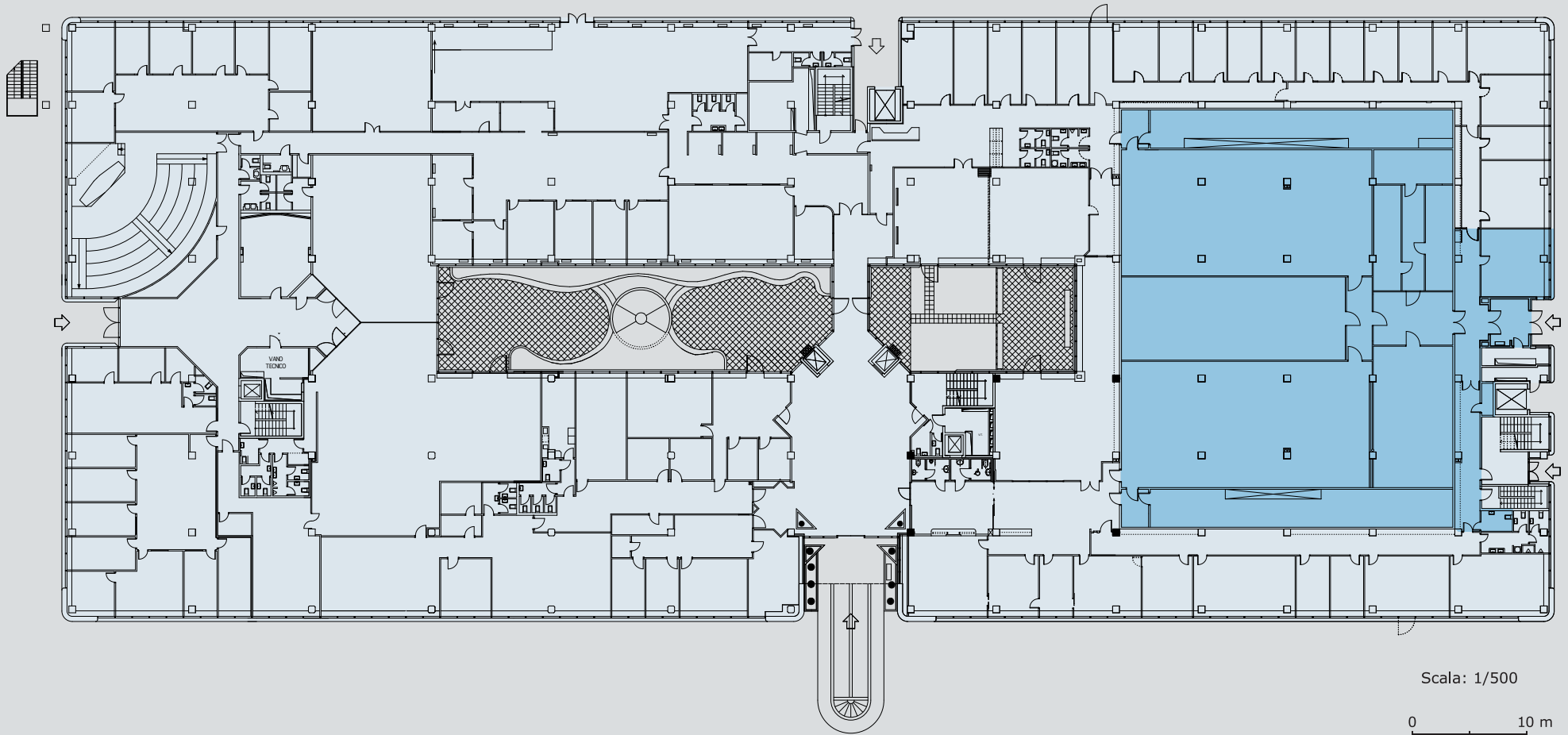
ip
max

colt

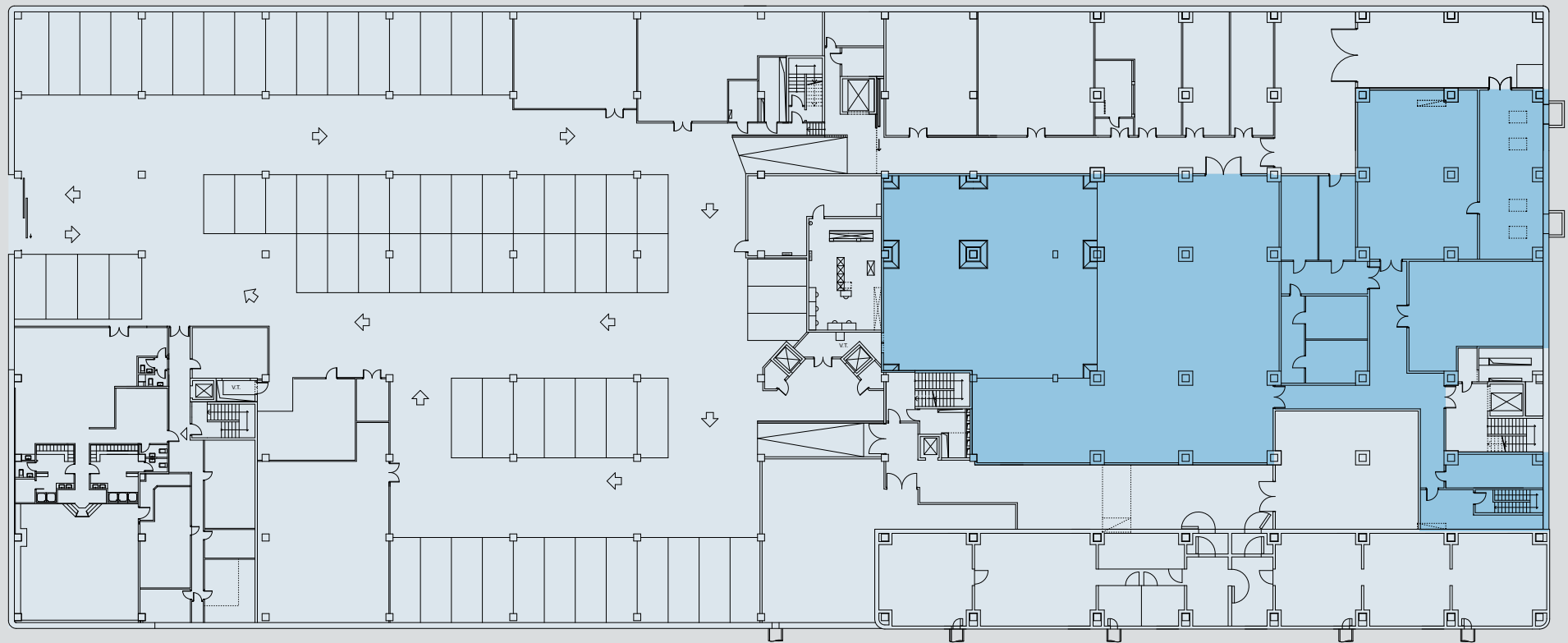
Fornitori di fibra ed elettricità

ail

Superficie Data Center piano terreno - 1206 m²



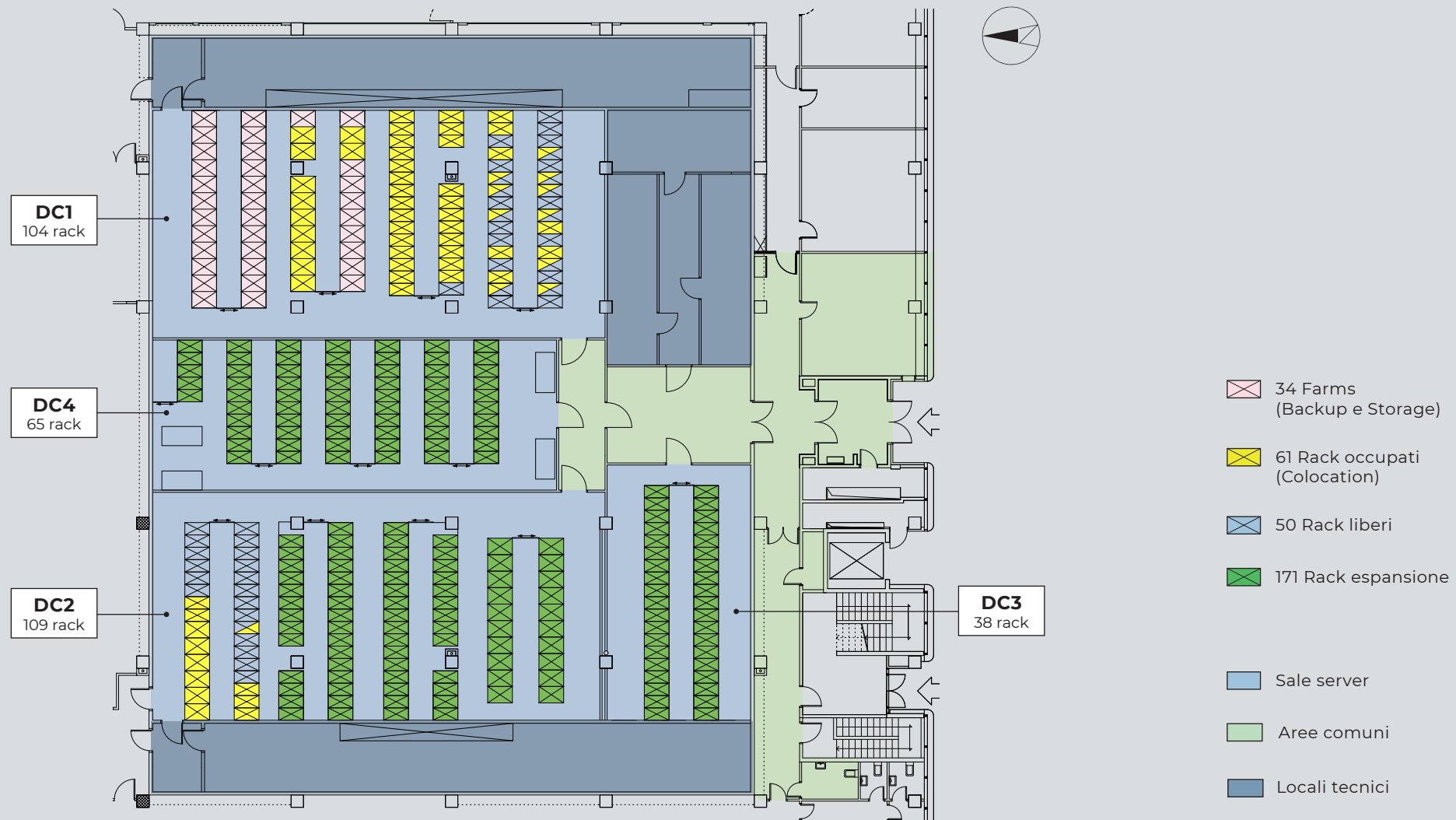
Superficie Data Center piano interrato - 1385 m²

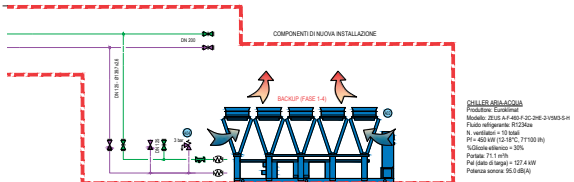


Scala: 1/500

0 10 m

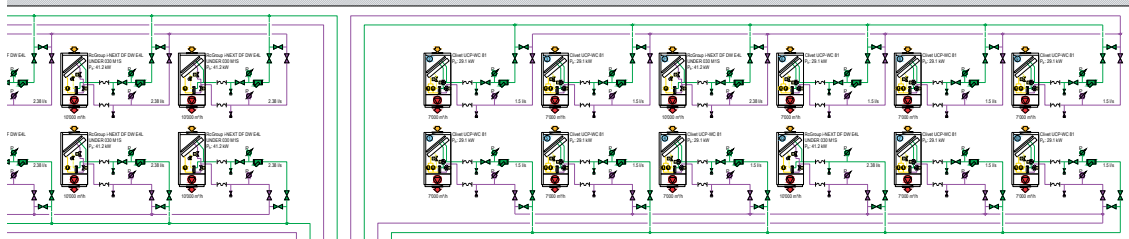
Piano di espansione del data center





1 CHILLER PER PRODUZIONE FREDDO (RIDONANZA N+1)

P2

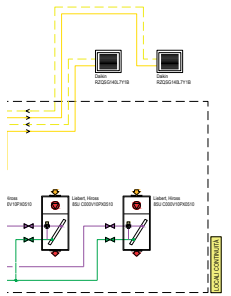


= 244 + 76 kW = 320 kW

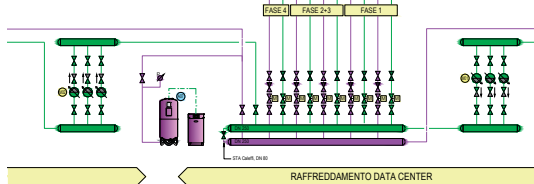
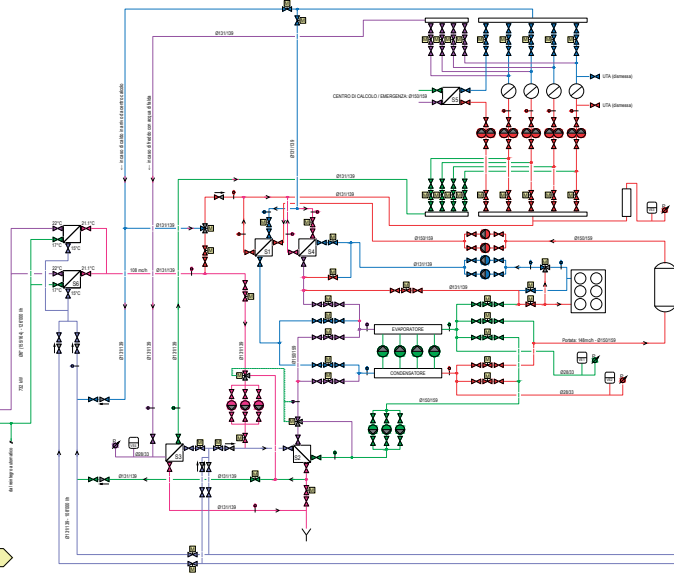
FASE 1 = 322 kW

P1

PIANO TERRA



SCHEMA DI PRINCIPIO GALLERIA 2 - ESISTENTE



PIANO INTERRATO

Schema impianti idraulici per raffreddamento

Espansione variante 1

POTENZA IT PREVISTA 1'400 kW

	RACK	KW pro Rack
SALA 1	51	4.6
	17	7.7
SALA 2	10	3.2
	70	7.7
SALA 3	26	7.7
SALA 4	34	7.7

Espansione variante 2

POTENZA IT PREVISTA 3'500 kW

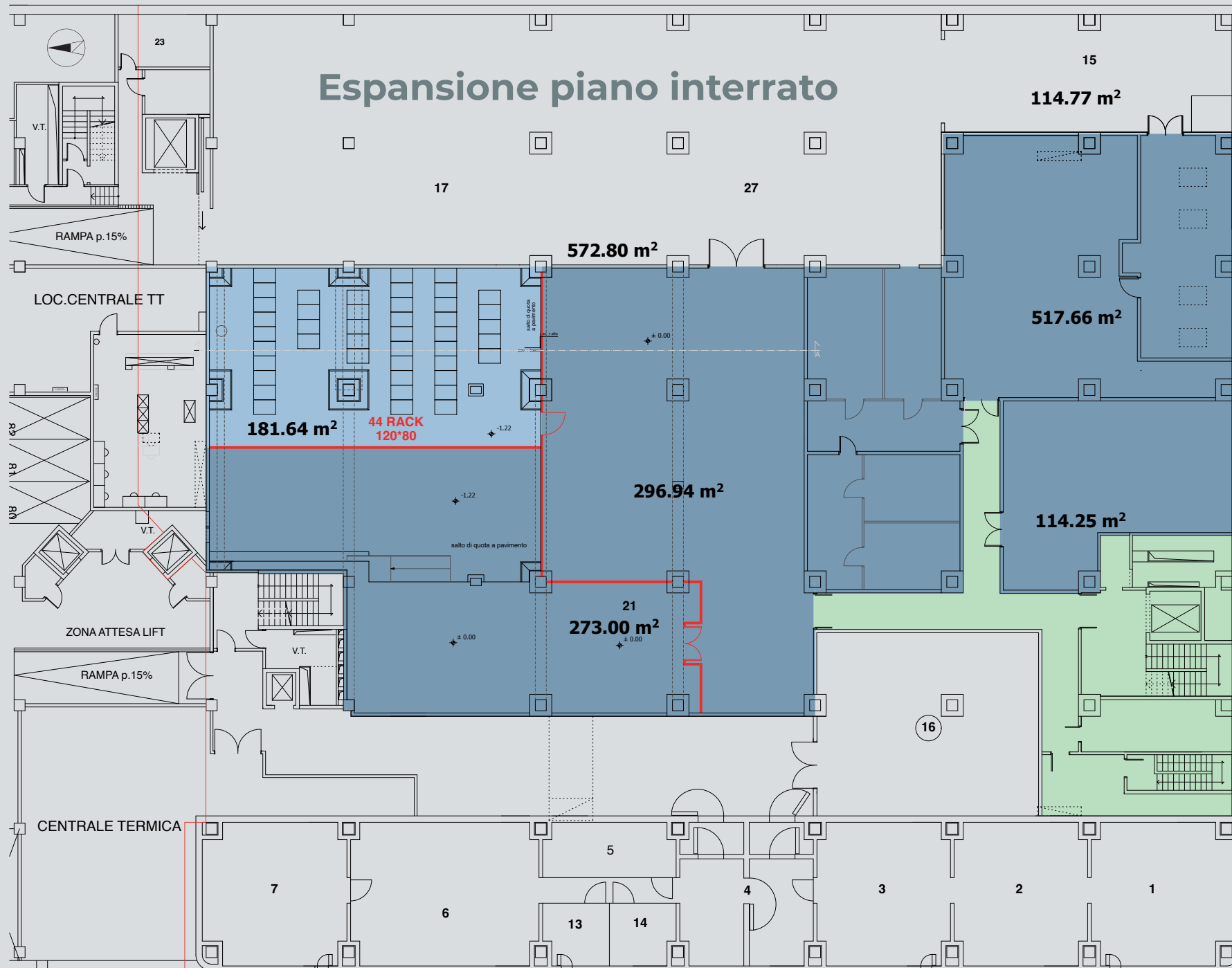
	RACK	KW pro Rack
SALA 1	51	4.6
	65	5.5
SALA 2	90	12.5
SALA 3	26	12.5
SALA 4	34	12.5
SALA 5	20	50

Espansione variante 3

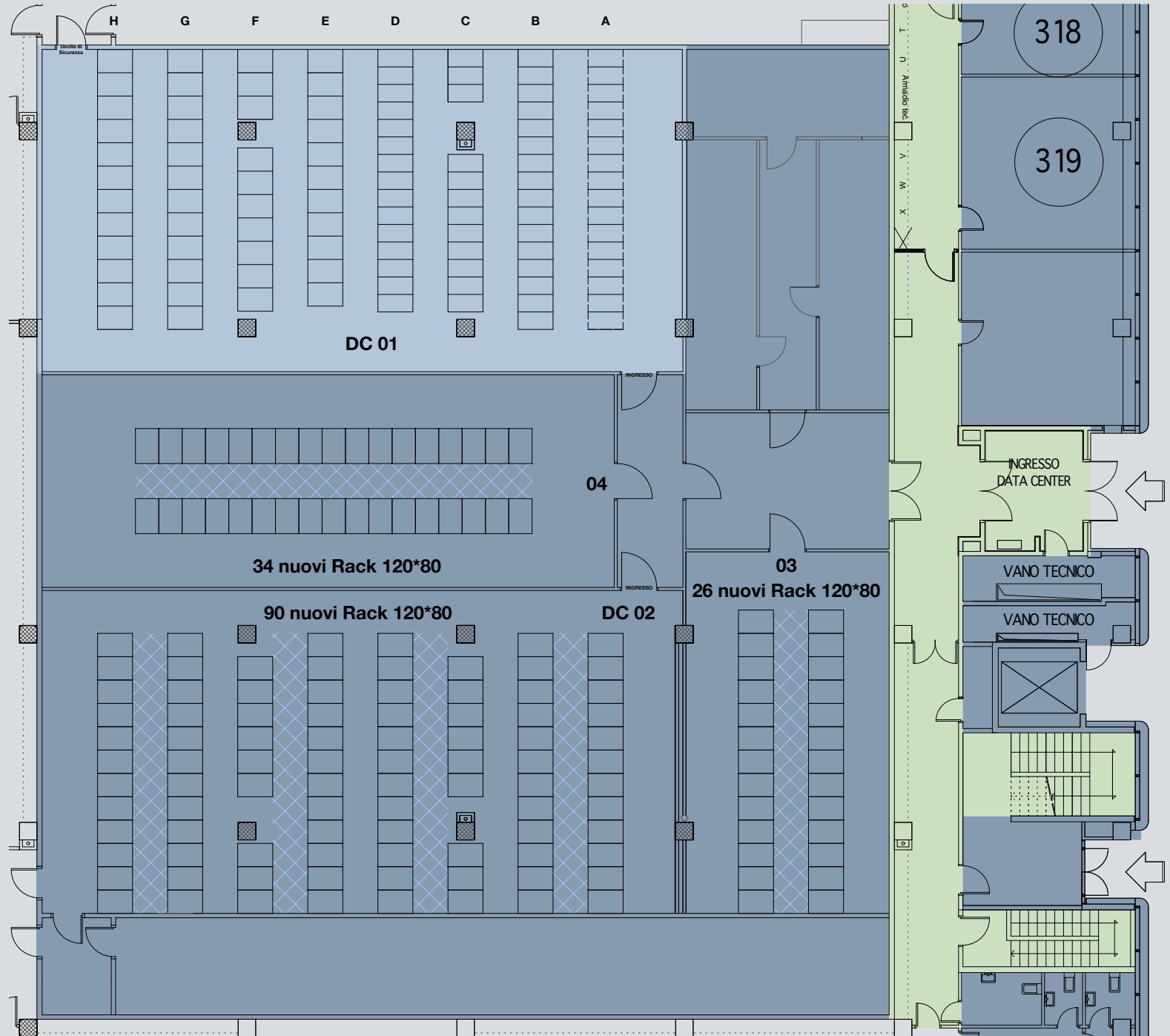
POTENZA IT PREVISTA 4'300 kW

	RACK	KW pro Rack
SALA 1	51	4.6
	53	8
SALA 2	10	3.2
	80	8
SALA 3	26	8
SALA 4	34	15
SALA 5	44	50

Espansione piano interrato



Espansione piano terra





Contatti:

Bancadati.ch - Via Cantonale 2 - 6928 Manno (CH)

**+41 (0)91 610 92 60 - sales@bancadati.ch
www.bancadati.ch**

Seguici:

